



Conheça o mais moderno  
Centro Empresarial de Teresópolis





Para se conseguir destaque no mercado, é preciso ser moderno e competitivo.

Todos os anos novos profissionais de diversos segmentos chegam ao mercado prontos para atuar em suas respectivas áreas. São médicos, advogados, administradores, contadores, fisioterapeutas, veterinários, dentistas e muitos outros. Segundo a UNIFESO, são aproximadamente 350 novos profissionais formados a cada semestre.

A Construtora BPWL realizou uma pesquisa que indica a direção do crescimento do setor comercial (produtos e serviços) de Teresópolis, partindo do centro da cidade em direção ao bairro do Alto. Este crescimento aponta principalmente para o bairro de Agriões, cuja valorização é a maior entre os bairros de Teresópolis devido ao nível das construções, às facilidades que o bairro oferece por estar próximo ao centro e, principalmente, sua localização estratégica.

Nos últimos anos, muitos lançamentos imobiliários foram realizados no bairro. Diversas empresas iniciaram suas atividades, entre

elas, restaurantes, supermercados, hortifrutos, colégios, padarias, delicatessens, academias, lojas de conveniências e muito mais.

Com o aquecimento do setor comercial, vieram os bancos. Hoje o bairro conta com agências do Banco do Brasil, Caixa Econômica Federal, Banco Itaú e Bradesco. Em fase final de construção, Agriões vai abrigar também o Novo Forum e o Hotel InterCity, cuja marca está presente em todas as regiões do país. Trata-se do primeiro hotel business da região serrana, que estará localizado ao lado da prefeitura e do novo forum.

O Atrium Offices veio complementar este crescimento, oferecendo espaços corporativos para profissionais que buscam modernidade, praticidade e excelente apresentação. Afinal, estar instalado em um centro empresarial moderno e bem localizado, torna seu negócio mais dinâmico e competitivo. Conheça agora o Atrium Offices, o mais moderno Centro Empresarial de Teresópolis.





Muitas vezes, o seu endereço comercial diz muito sobre que tipo de profissional você é.



## O endereço do seu sucesso profissional

Profissionais de sucesso geralmente possuem uma característica em comum. Estão muito bem instalados em endereços valorizados e de fácil acesso. Se você já é um profissional reconhecido ou está para iniciar a sua carreira, o Atrium Offices é uma grande escolha.

Além de valorizar o seu cartão de visitas, o empreendimento oferece conforto também aos seus clientes. Veja algumas das vantagens de estar no Atrium Offices:

- Excelente Localização
- Próximo a bancos, comércio e serviços dos mais variados
- Prédio moderno, valorizando a ergonomia e o design
- Elevadores panorâmicos
- Sistema de identificação de visitantes com controle de acesso
- CFTV
- Salas de 30,80m<sup>2</sup>, 44,25m<sup>2</sup>, 48,59m<sup>2</sup> e 80,99m<sup>2</sup> até andares corporativos
- Estacionamento rotativo
- Serviços
- Reutilização de águas pluviais
- Praça interna com Atrium e lindo projeto paisagístico





Excelente localização: Na principal avenida de Teresópolis, cercado de comércio, serviços e próximo aos melhores condomínios residenciais da cidade.







**Vetor de crescimento:** O bairro de agriões oferece diversas vantagens para implantação de novos negócios e está em pleno processo de expansão.

# Teresópolis

PANORAMA

AGRIÕES

CENTRO

ALTO

TIJUCA

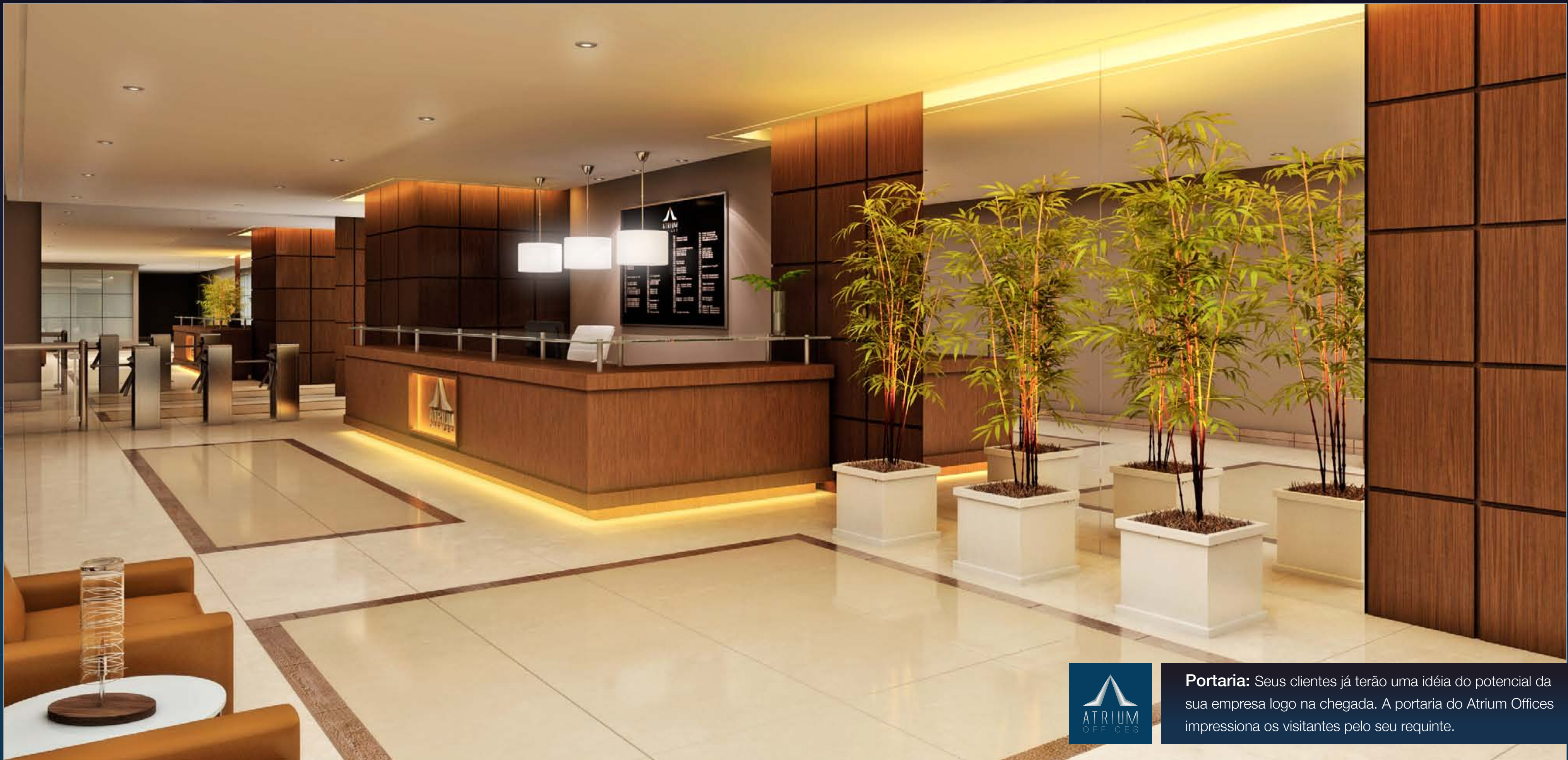




**Flexibilidade** é a palavra que define este empreendimento. Seja qual for o tamanho da sua empresa, aqui você encontra o espaço que o seu negócio precisa

colagem de aplique da fachada





**Portaria:** Seus clientes já terão uma idéia do potencial da sua empresa logo na chegada. A portaria do Atrium Offices impressiona os visitantes pelo seu requinte.



## Um projeto que valoriza a **modernidade** com **sofisticação**

### **O PROJETO**

O projeto do Atrium Offices valoriza a sofisticação utilizando linhas modernas, ambientes amplos e arejados revestidos em superfícies lisas e abusando dos reflexos. A cortina de vidro utilizada na fachada valoriza a vista e garante iluminação natural e conforto termo-acústico. O embasamento é robusto com coroamento revestido em placas de alumínio composto.

### **PORTARIA**

A portaria oferece um espaço amplo, com decoração elegante em tons de madeira, nude e bege, transmitindo sofisticação e aconchego para os visitantes.

### **ATRIUM**

O Atrium interno é um dos pontos fortes deste empreendimento e também o que deu origem ao seu nome. O vão contempla todos os pavimentos, culminando em uma corbentura translúcida que torna o centro de convívio um espaço arejado, iluminado e extremamente agradável.

### **SEGURANÇA**

A segurança do prédio é garantida por um controle de acesso dos usuários através de catracas eletrônicas no lobby.





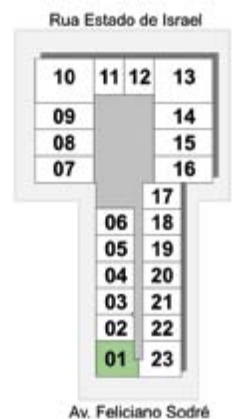


Espaços que valorizam o seu negócio, seja qual for a especialidade.



Skyline





NOTAS:  
 Planta meramente ilustrativa com sugestão de decoração.  
 Os móveis, equipamentos e divisórias não são parte integrante do contrato.  
 Os revestimentos ilustrados são sugestivos. Verificar no memorial descritivo os revestimentos a serem utilizados na construção.  
 As cotas são medidas de eixo podendo sofrer alterações durante a obra.

0,0 0,50 1,00 2,00 3,00  
 Escala Gráfica

Sugestão para sala de advogado

Apresentação é essencial em qualquer profissão.

Imagem meramente ilustrativa





Rua Estado de Israel

10	11	12	13
09			14
08			15
07			16
		17	
	06	18	
	05	19	
	04	20	
	03	21	
	02	22	
	01	23	

Av. Feliciano Sodré

NOTAS:  
 Planta meramente ilustrativa com sugestão de decoração.  
 Os móveis, equipamentos e divisórias não são parte integrante do contrato.  
 Os revestimentos ilustrados são sugestão. Verificar no memorial descritivo os revestimentos a serem utilizados na construção.  
 As cotas são medidas de eixo podendo sofrer alterações durante a obra.

0.0 0.50 1.00 2.00 3.00  
 Escala Gráfica

Sugestão para consultório dentário



Muito mais conforto  
 para seus clientes





NOTAS:  
 Planta meramente ilustrativa com sugestão de decoração.  
 Os móveis, equipamentos e divisórias não são parte integrante do contrato.  
 Os investimentos ilustrados são sugestivos. Verificar no memorial descritivo os investimentos a serem utilizados na construção.  
 As cotas são medidas de eixo podendo sofrer alterações durante a obra.

0.0 0.50 1.00 2.00 3.00  
 Escala Gráfica

Sugestão para escritório de contabilidade

Rua Estado de Israel

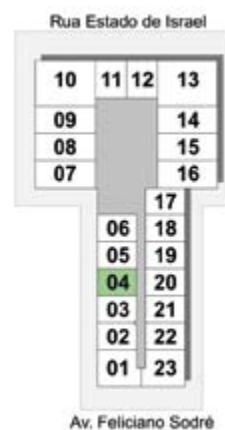
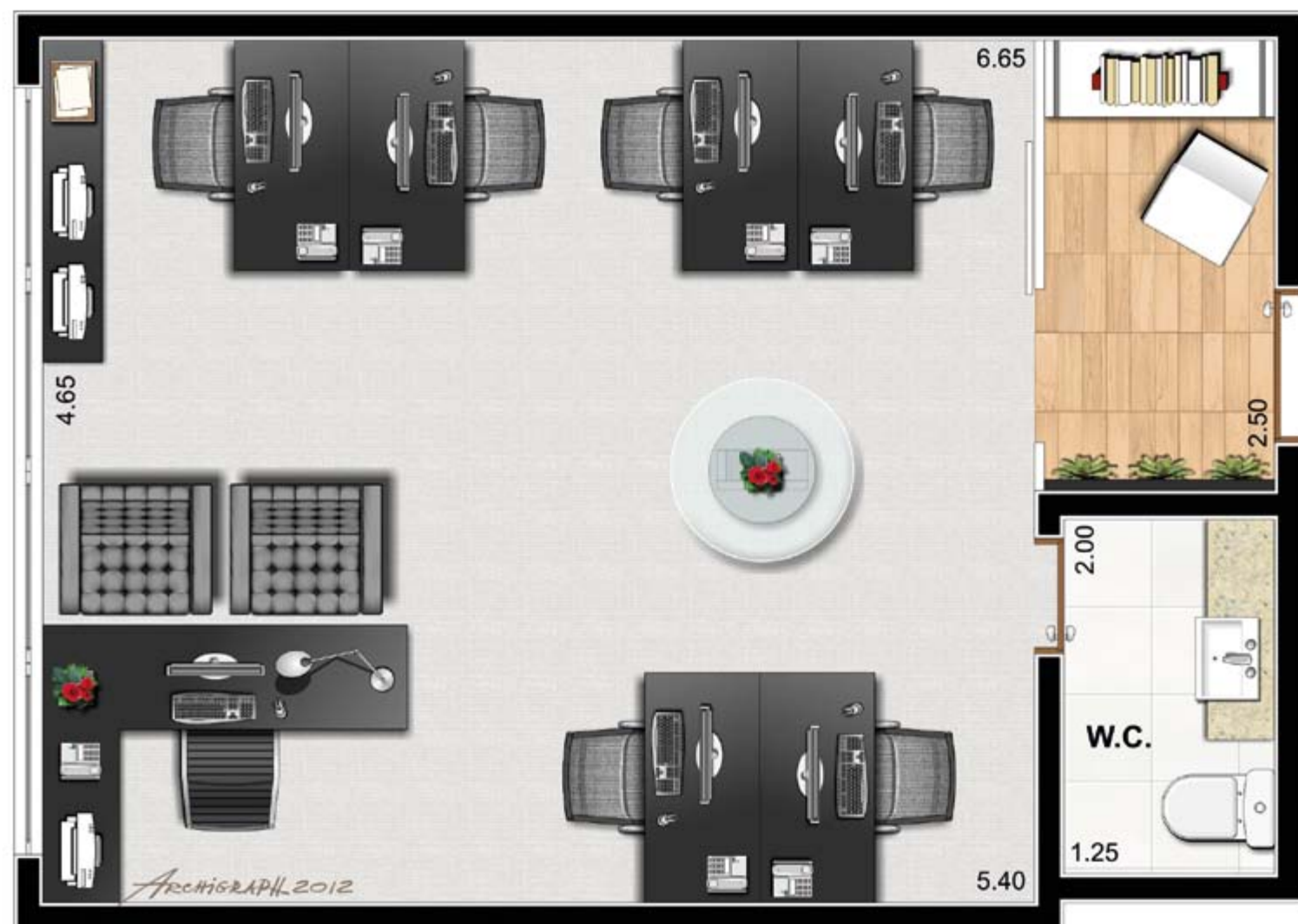
10	11	12	13
09			14
08			15
07			16
			17
	06	18	
	05	19	
	04	20	
	03	21	
	02	22	
	01	23	

Av. Feliciano Sodré

A melhor **valorização**  
do seu investimento







NOTAS:  
 Planta meramente ilustrativa com sugestão de decoração.  
 Os móveis, equipamentos e divisórias não são parte integrante do contrato.  
 Os investimentos ilustrados são sugestivos. Verificar no memorial descritivo  
 os investimentos a serem utilizados na construção.  
 As cotas são medidas de eixo podendo sofrer alterações durante a obra.

Escala Gráfica

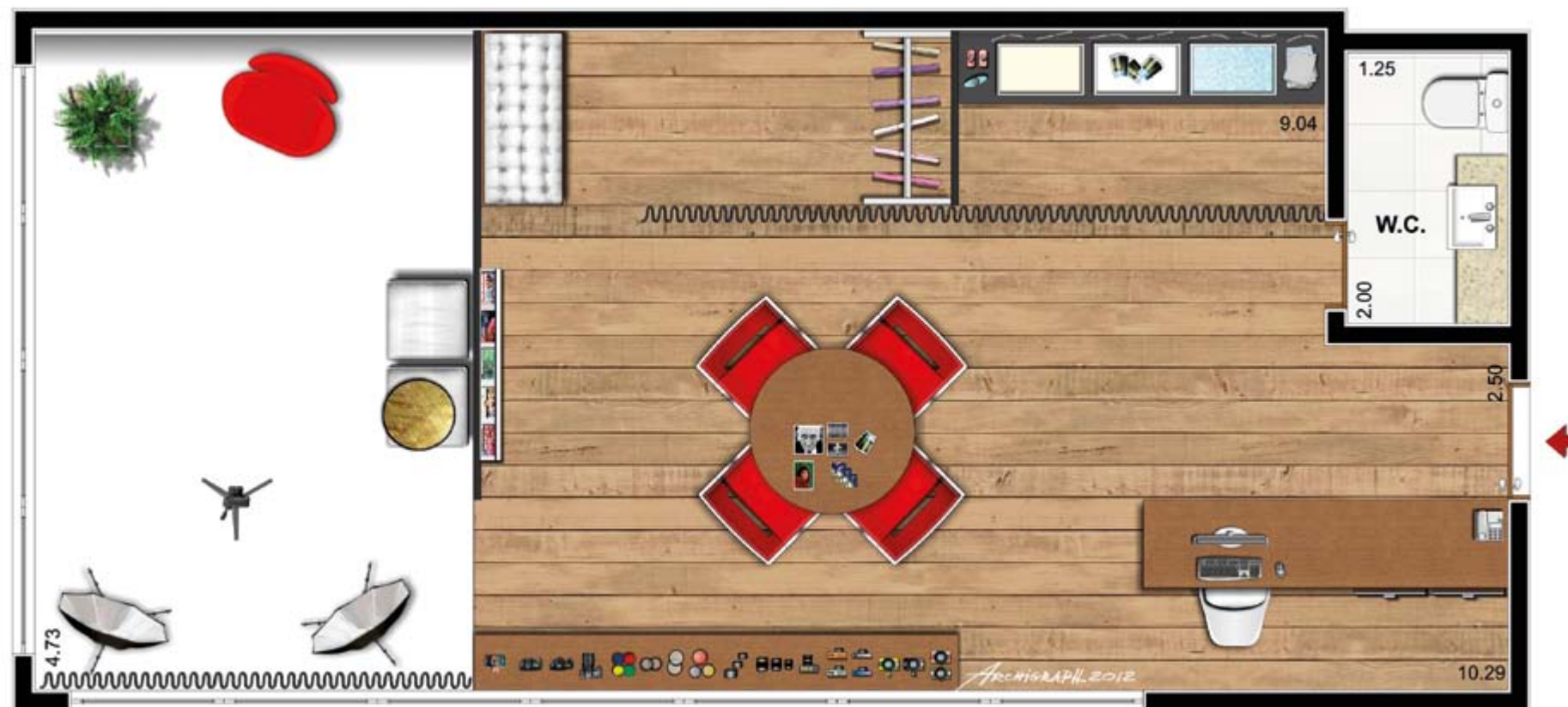
Sugestão para escritório de corretor de seguros

Segurança desde a compra até a entrega do empreendimento.



Imagem meramente ilustrativa





NOTAS:  
 Planta meramente ilustrativa com sugestão de decoração.  
 Os móveis, equipamentos e divisórias não são parte integrante do contrato.  
 Os investimentos ilustrados são sugeridos. Verificar no memorial descritivo  
 os investimentos a serem utilizados na construção.  
 As cotas são medidas de eixo podendo sofrer alterações durante a obra.

0.0 0.50 1.00 2.00 3.00  
 Escala Gráfica

Sugestão para Estúdio Fotográfico

Rua Estado de Israel

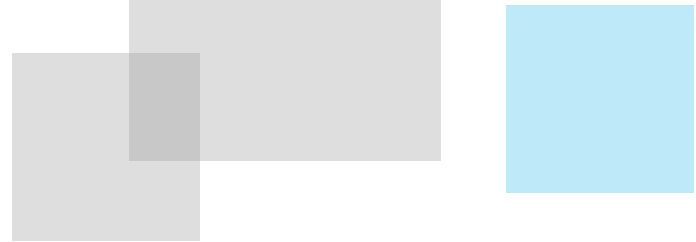
10	11	12	13
09			14
08			15
07			16
		17	
	06	18	
	05	19	
	04	20	
	03	21	
	02	22	
	01	23	

Av. Feliciano Sodré



Fique bem na foto.  
 Traga sua empresa  
 para o Atrium Offices.





NOTAS:  
 Planta meramente ilustrativa com sugestão de decoração.  
 Os móveis, equipamentos e divisórias não são parte integrante do contrato.  
 Os investimentos ilustrados são sugeridos. Verificar no memorial descritivo  
 os investimentos a serem utilizados na construção.  
 As cotas são medidas de eixo podendo sofrer alterações durante a obra.

Escala Gráfica

Sugestão para Escritório de Arquitetura

Rua Estado de Israel

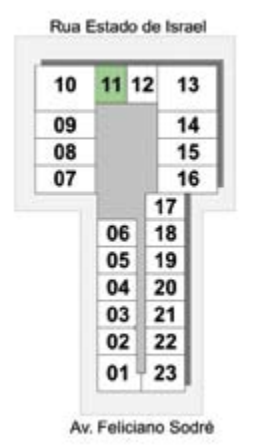
10	11	12	13
09			14
08			15
07			16
		17	
	06	18	
	05	19	
	04	20	
	03	21	
	02	22	
	01	23	

Av. Feliciano Sodré

Um empreendimento planejado nos mínimos detalhes para fazer do seu negócio, um sucesso!







NOTAS:  
 Planta meramente ilustrativa com sugestão de decoração.  
 Os móveis, equipamentos e divisórias não são parte integrante do contrato.  
 Os investimentos ilustrados são sugestivos. Verificar no memorial descritivo  
 os investimentos a serem utilizados na construção.  
 As cotas são medidas de eixo podendo sofrer alterações durante a obra.

Escala Gráfica

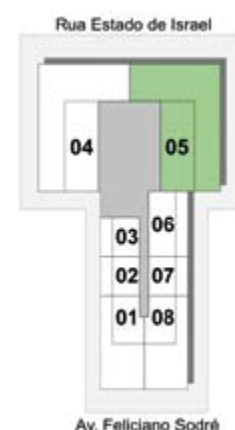
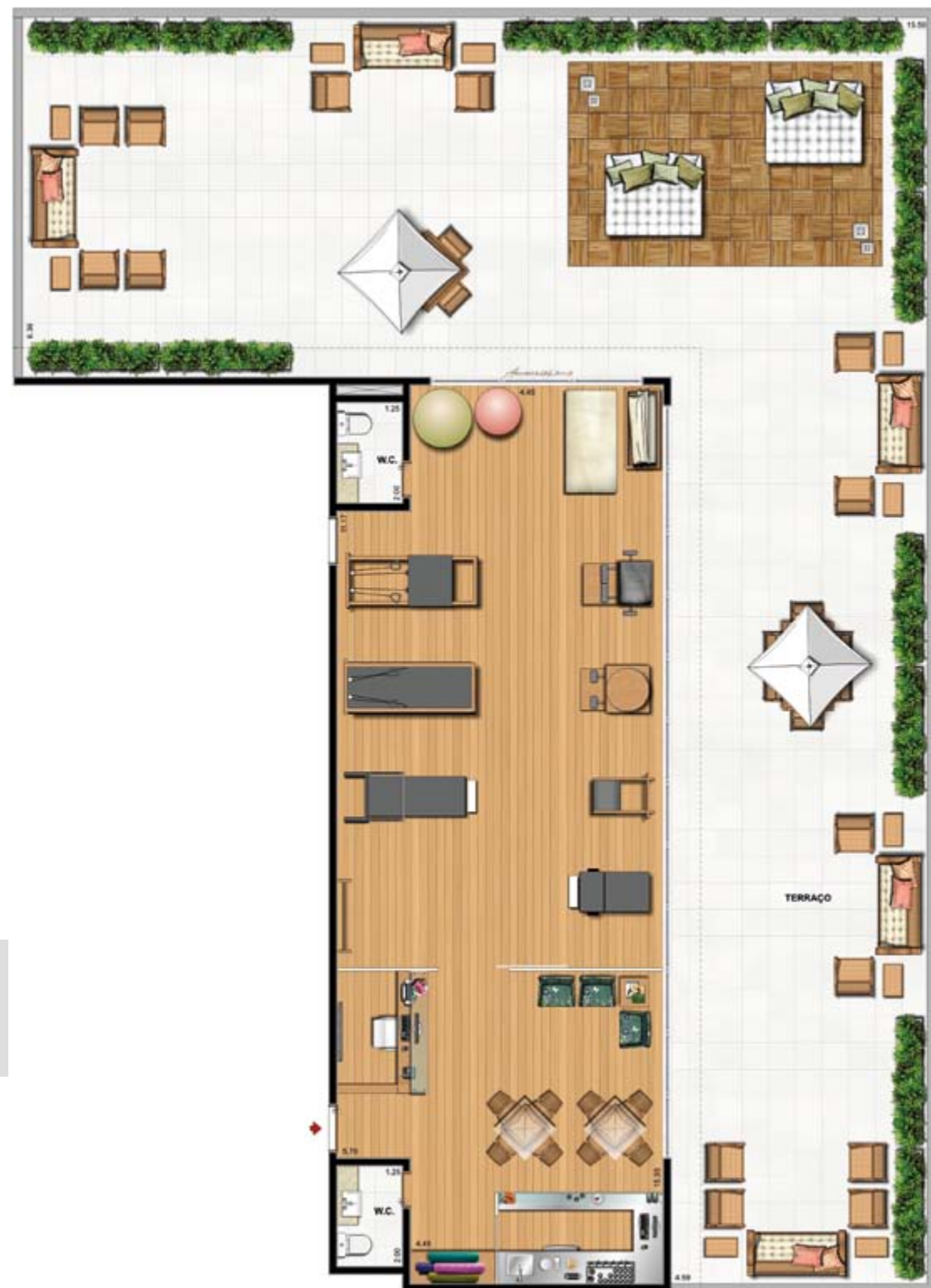
Sugestão para Escritório de Design Gráfico

Um novo layout para sua marca começa pela troca do endereço do seu cartão de visitas.



Imagem meramente ilustrativa





NOTAS:  
 Planta meramente ilustrativa com sugestão de decoração.  
 Os móveis, equipamentos e divisórias não são parte integrante do contrato.  
 Os investimentos ilustrados são sugestivos. Verificar no memorial descritivo  
 os investimentos a serem utilizados na construção.  
 As cotas são medidas de eixo podendo sofrer alterações durante a obra.

0.0 0.50 1.00 2.00 3.00  
 Escala Gráfica

Sugestão para Estúdio de Pilates



O Atrium Offices oferece excelentes espaços na cobertura. Um deles é na medida que o seu negócio precisa.





Rua Estado de Israel

10	11	12	13
09			14
08			15
07			16
		17	
	06	18	
	05	19	
	04	20	
	03	21	
	02	22	
	01	23	

w. Feliciano Sodré

NOTAS  
 Planta meramente ilustrativa com sugestão de decoração.  
 Os níveis, equipamentos e divisórias não são parte integrante do contrato.  
 Os revestimentos ilustrados são sugestão. Verificar no memorial descritivo se revestimentos a serem utilizados na construção.  
 As cotas são medidas de eixo podendo sofrer alterações durante a obra.

Escala Gráfica

Sugestão para consultório médico



O Atrium Offices está próximo à **faculdade de medicina** e ao Hospital São José. O empreendimento é excelente para profissionais de diversas áreas de saúde.

Imagem meramente ilustrativa

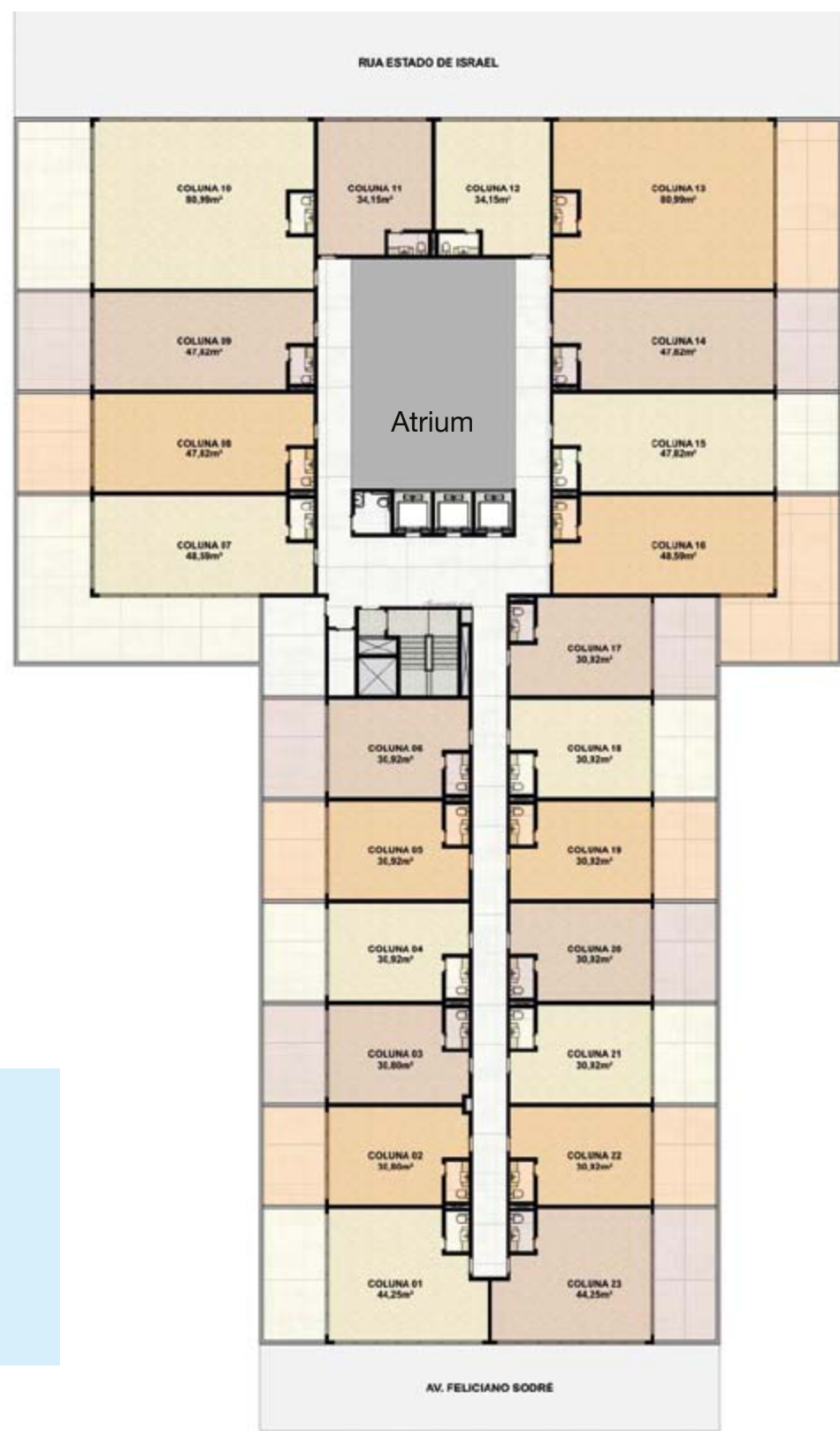




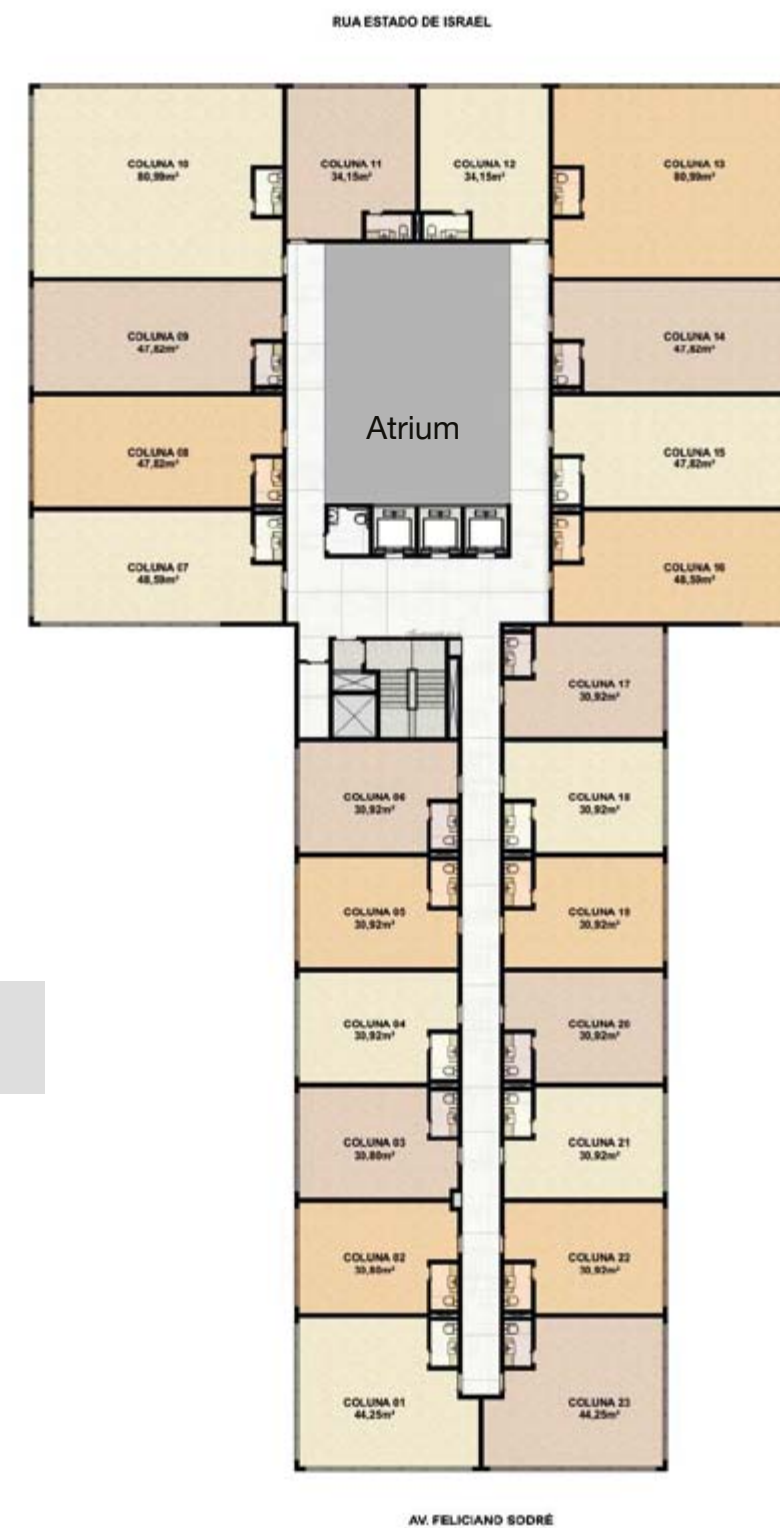
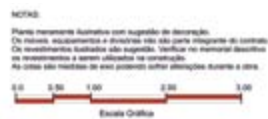
**Espaços corporativos.**

A melhor opção para quem já  
é grande ou precisa expandir.





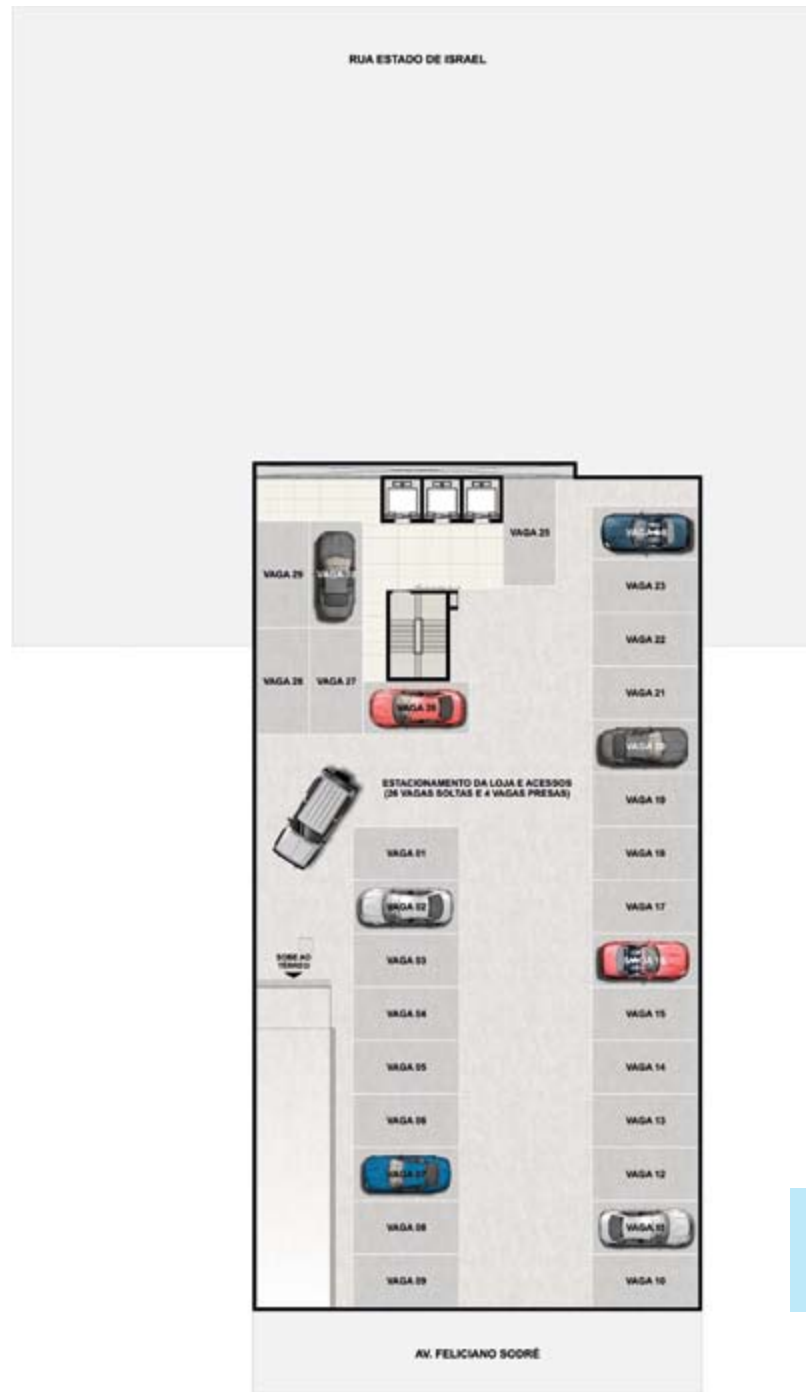
Pavimento 1



Pavimentos de 2 a 5



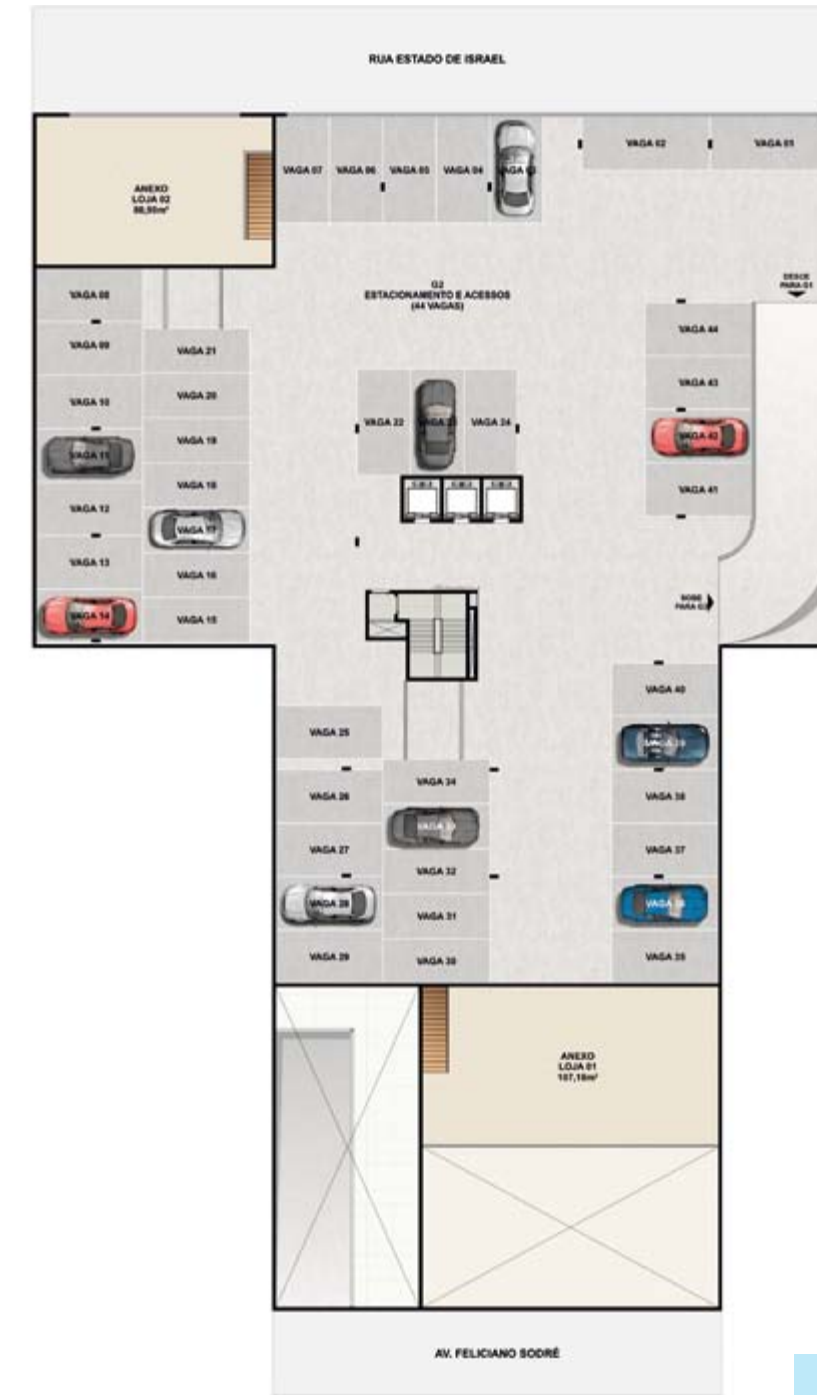




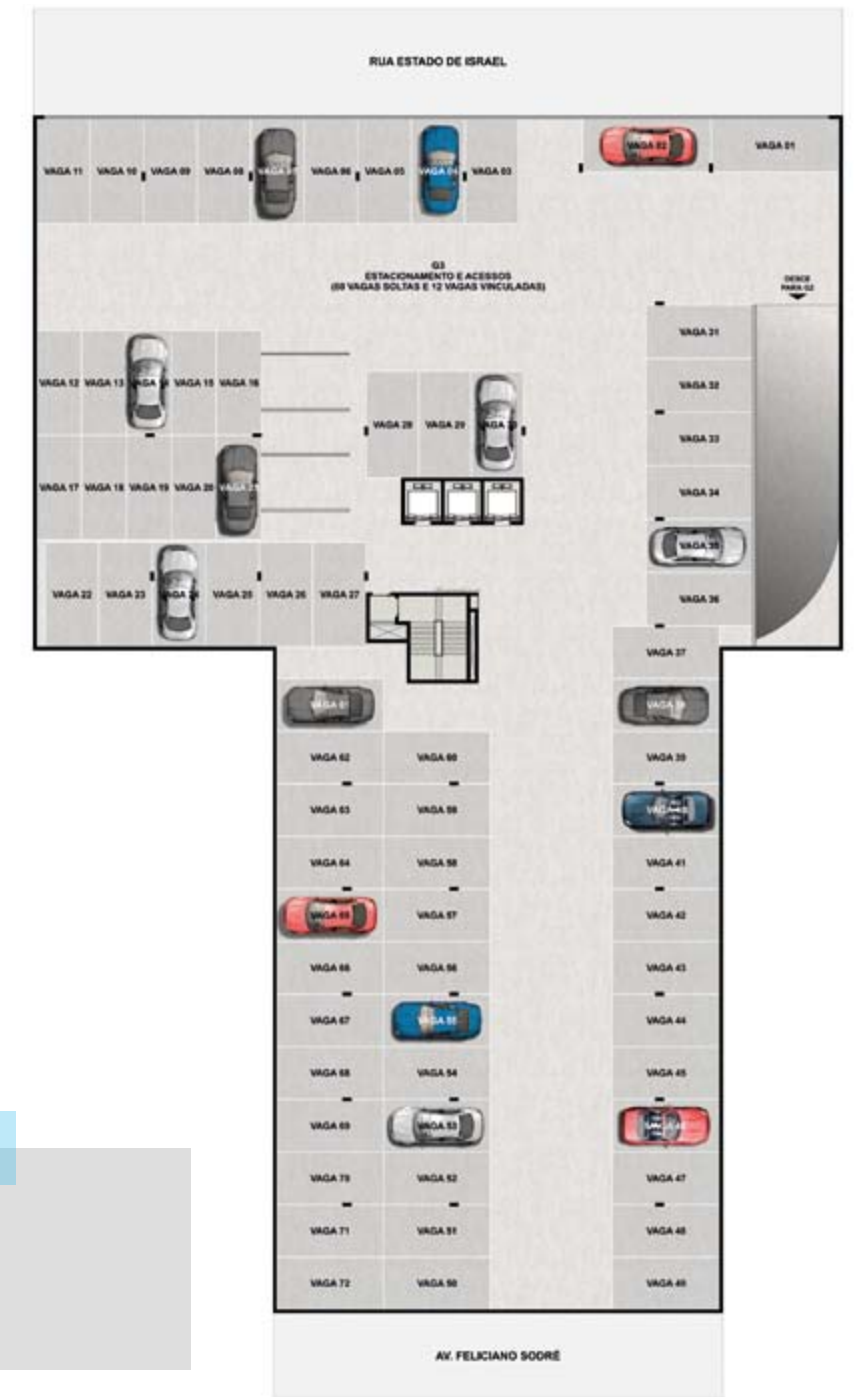
Estacionamento rotativo - subsolo



Garagem - Pavimento térreo



Garagem - Pavimento 2

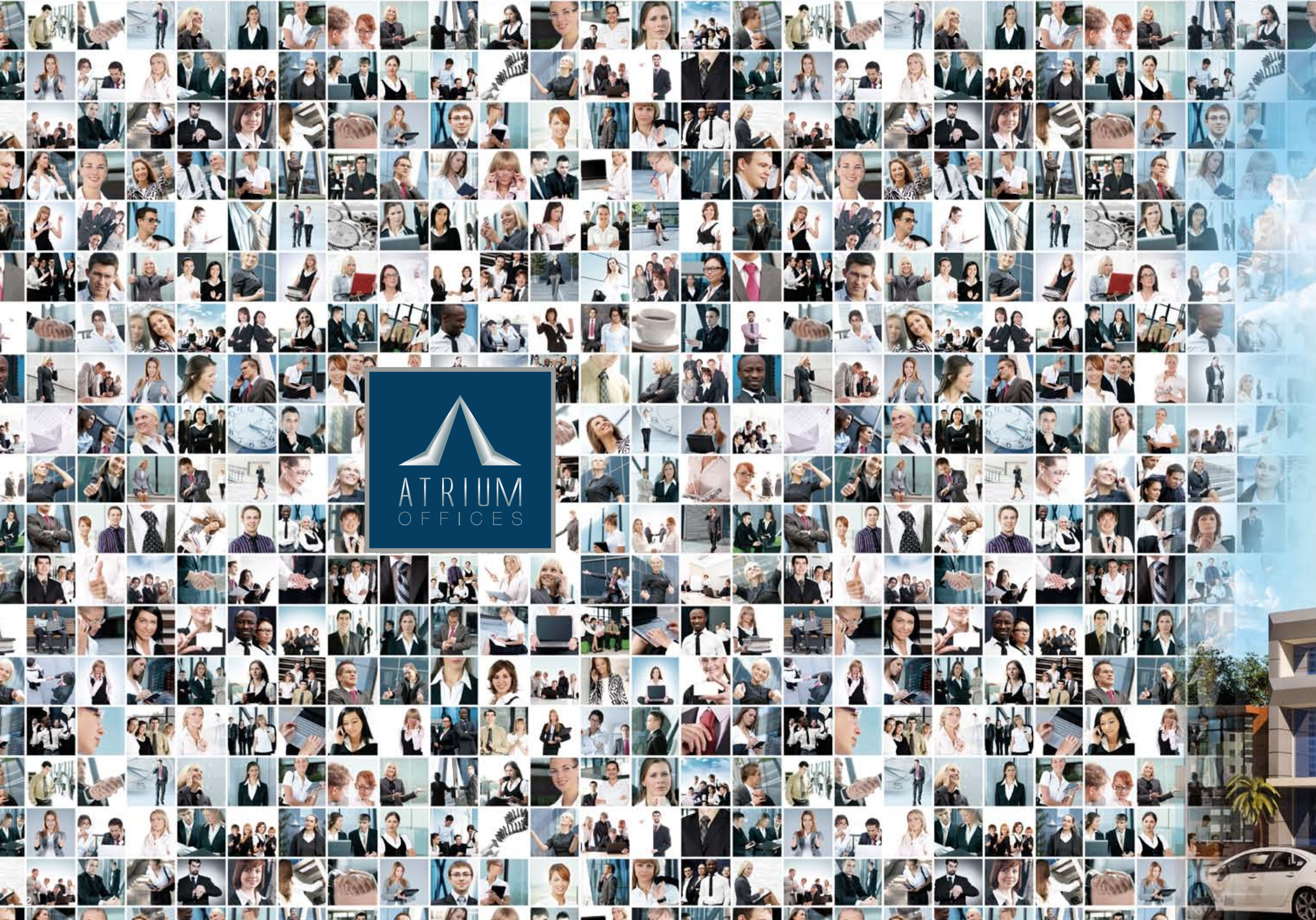


Garagem - Pavimento 3

NOTAS:  
 Para o estacionamento rotativo, consulte o regulamento de funcionamento.  
 Os espaços reservados e reservados são para o uso exclusivo do controlador.  
 Os reservatórios reservados são aqueles que, segundo o regulamento de funcionamento, não são reservados e estão disponíveis para o estacionamento.  
 As cores são meramente ilustrativas e podem sofrer alterações durante o projeto.  
 Escala Gráfica

NOTAS:  
 Para o estacionamento rotativo, consulte o regulamento de funcionamento.  
 Os espaços reservados e reservados são para o uso exclusivo do controlador.  
 Os reservatórios reservados são aqueles que, segundo o regulamento de funcionamento, não são reservados e estão disponíveis para o estacionamento.  
 As cores são meramente ilustrativas e podem sofrer alterações durante o projeto.  
 Escala Gráfica









Reservas:  
2742-4217 - 2643-3297

Incorporação e Construção:



[www.bpwl.com.br/atrium](http://www.bpwl.com.br/atrium)

O presente material é meramente ilustrativo, tendo sido elaborado tão somente para divulgação do empreendimento. As unidades estão sujeitas à disponibilidade no estoque. Os acabamentos das unidades e áreas comuns serão entregues conforme memorial descritivo disponível na construtora ou com os corretores autorizados. Autor do projeto e responsável técnico: Joaquim Aires Pinto Junior - CREA: 2003101775. Memorial de incorporação pré-notado sob o nº 130941 em 28/12/12 no 1º Registro Geral de Imóveis da comarca de Teresópolis.

COMERCIALIZAÇÃO SOMENTE APÓS REGISTRO DO MEMORIAL DE INCORPORAÇÃO.